

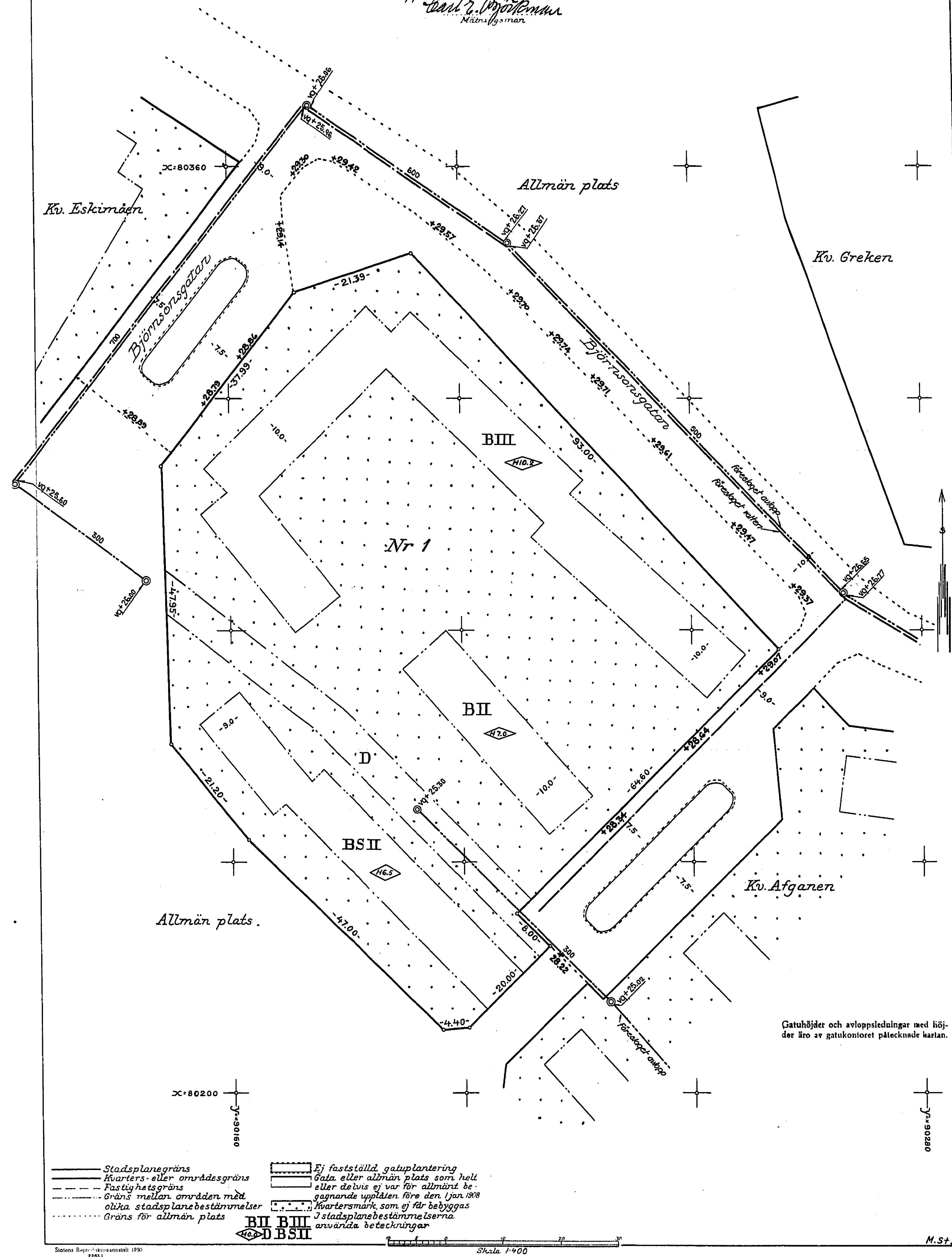
50. dmd 1957

2

Karta
för nybyggnad över
Tomten nr 1 i kv. Malajen
inom Spånga och stadsdelen Södra Ängby
i Stockholm
Upprättad den 5 mars 1951 av
Paul J. Malmgren
Måttläggare

K.G. TILL ÖVERINSEKAMMAREN
7 APR. 1951

75
2



6545d

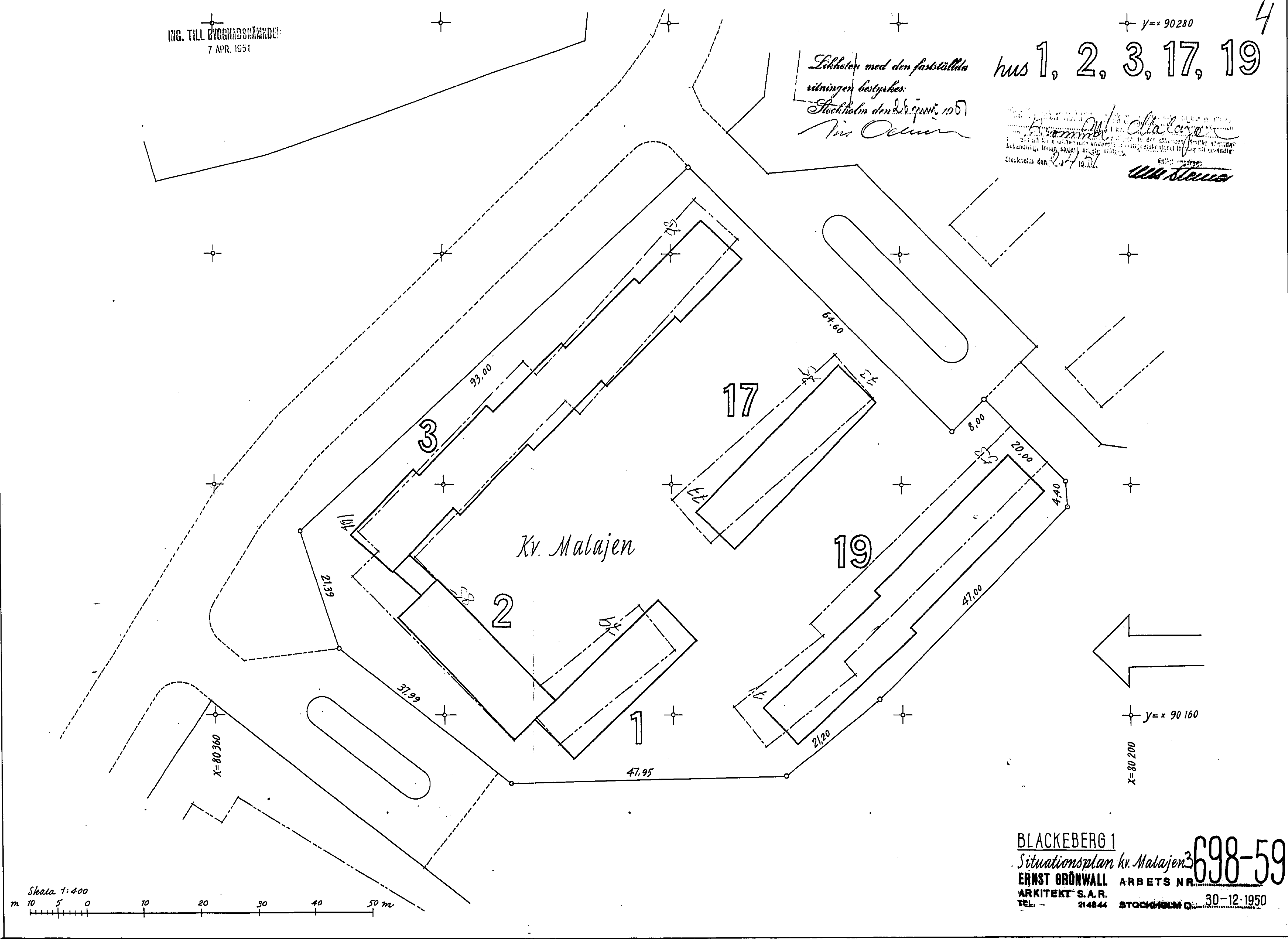
50 Mars 1957

ING. TILL ÖVERSIKTSKARTEN
7 APR. 1951

Likheten med den fastställda
situationen bekräftar.
Stockholm den 18. april 1957
Nils Olsson

hus 1, 2, 3, 17, 19

Handtecknat av: *Ernst Grönwall*
Arkitekt S.A.R.
Stockholm den 18.4.57



BLACKEBERG 1
Situationsplan Kv. Malajen
ERNST GRÖNWALL ARBETS NR. 698-59
ARKITEKT S.A.R.
TEL. 214844 STOCKHOLM S. 30-12-1950

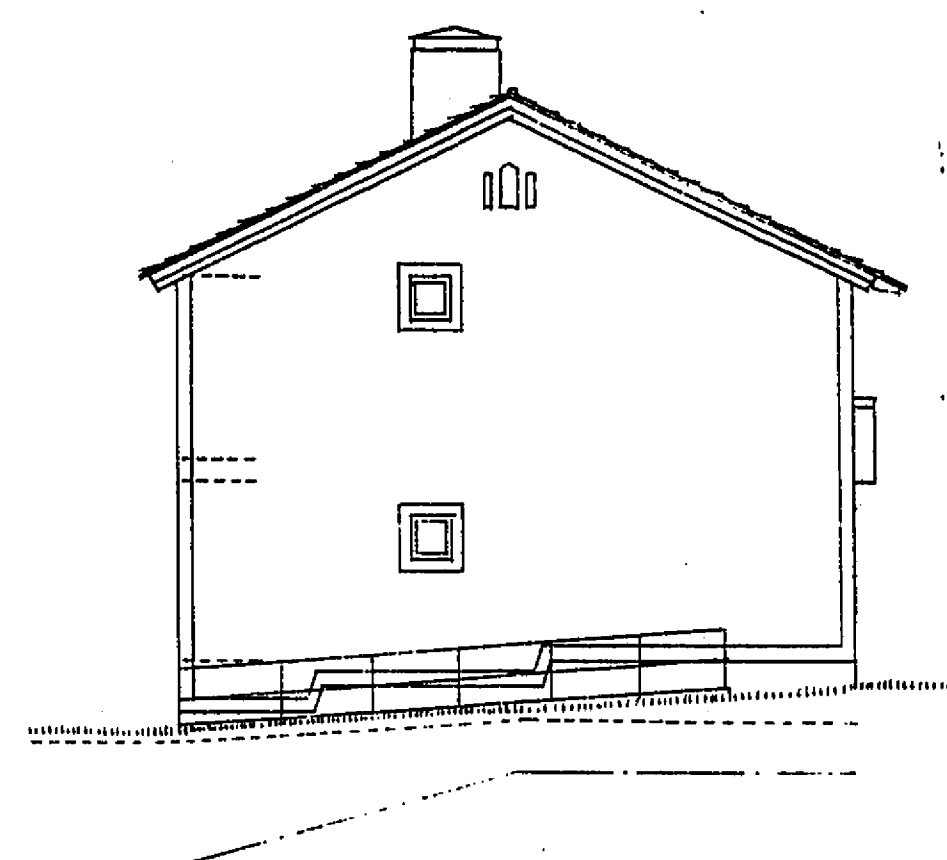
Skala 1:400
m 10 5 0 10 20 30 40 50 m

ING. TILL BYGGNADSWÄRMEDEL
7 APR. 1951

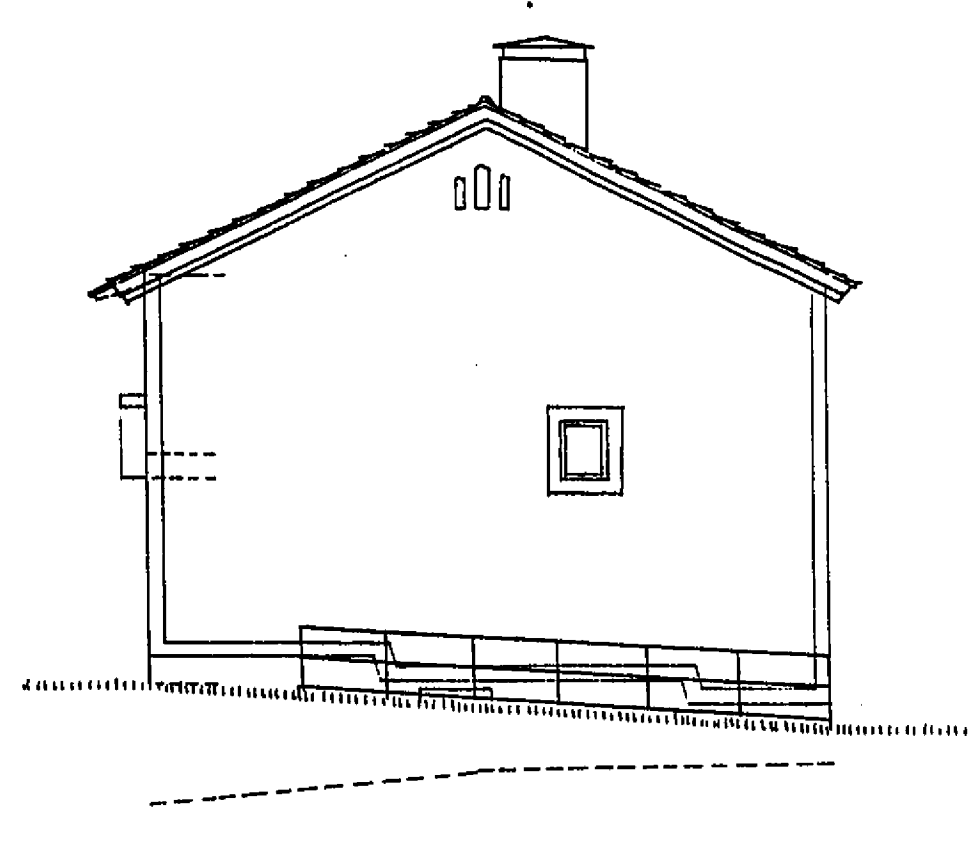
Likheten med den fastställda
rättningen bestrykes:
Stockholm den 26 juni 59

[illegible]

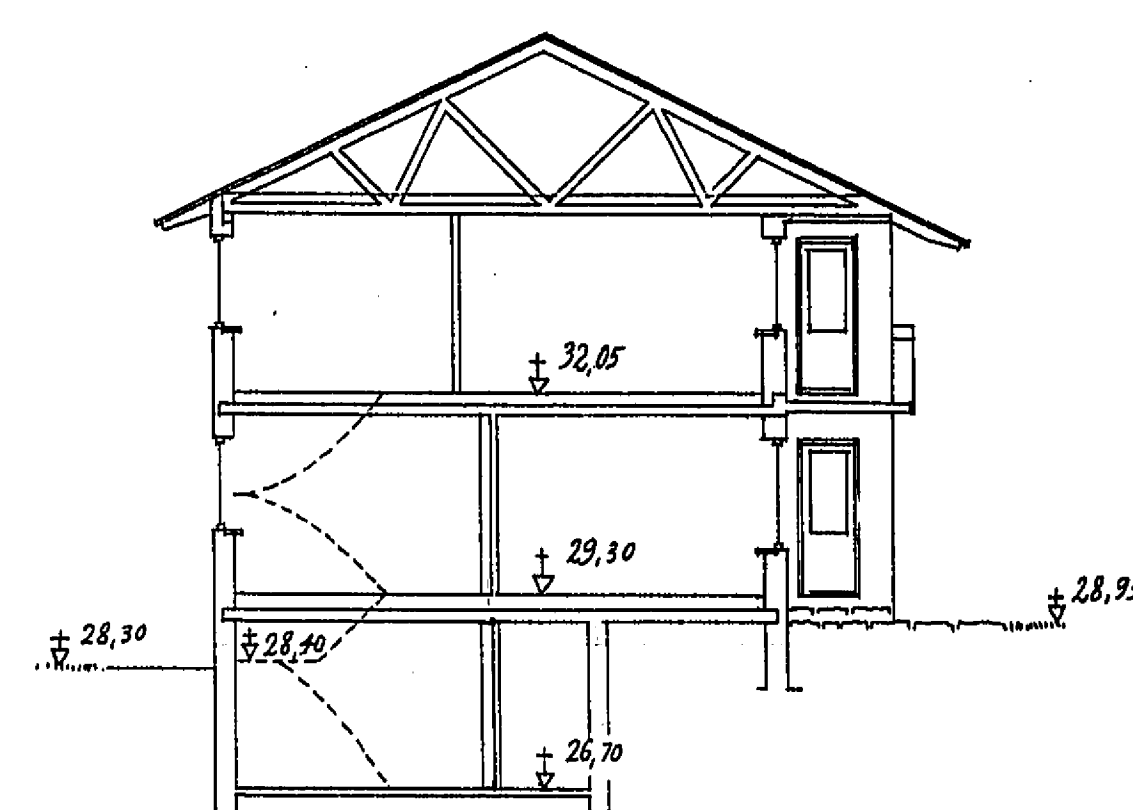
19
grupp C



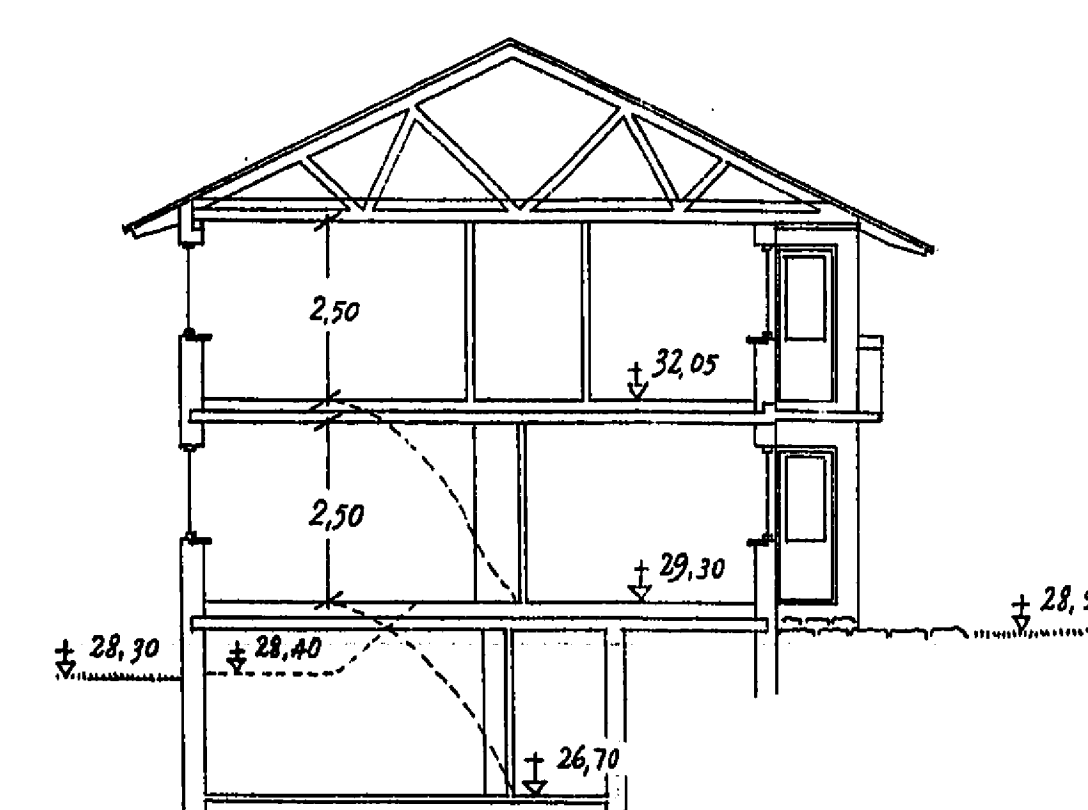
Fasad mot väster



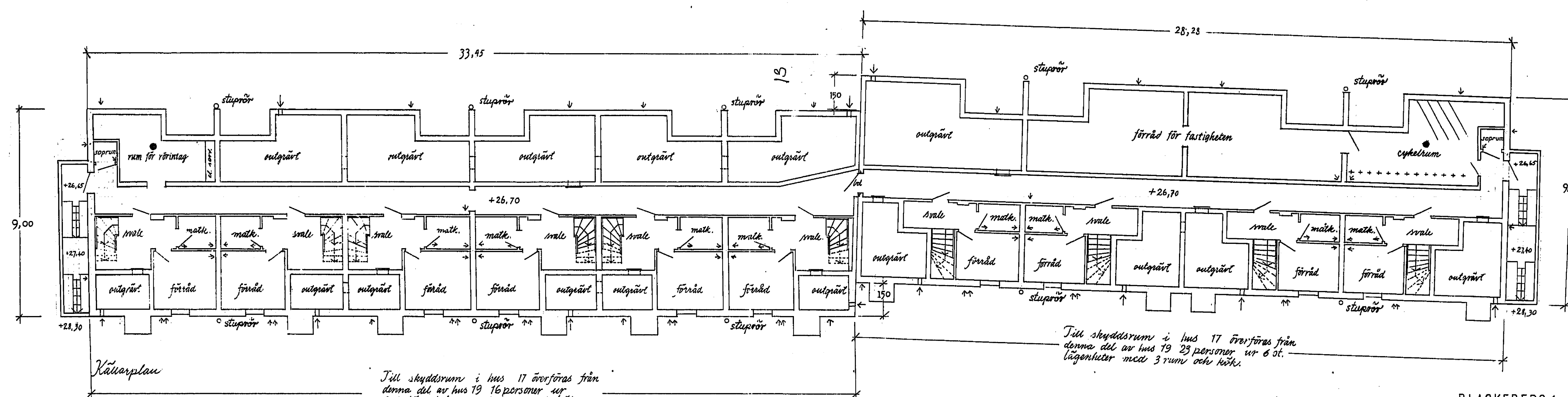
Fasad mot öster



Sektion 4-RA



Sektion 3-RA



Till skyddsrum i hus 17 överförs från denna del av hus 19 23 personer ur 6 st. lägenheter med 3 rum och kök.

Reviderad den 26-1-1951
-4- -2- 31.1.1951

BLACKEBERG 1 - Nybygg -
nad kv. Malagen 3 698-39
ERNST GRÖNWALL ARBETS NR
ARKITEKT S.A.R.
TEL. 214844 STOCKHOLM D 30.12.1950

Skala 1:100

dm 10 0 1 2 3 4 5 10 m

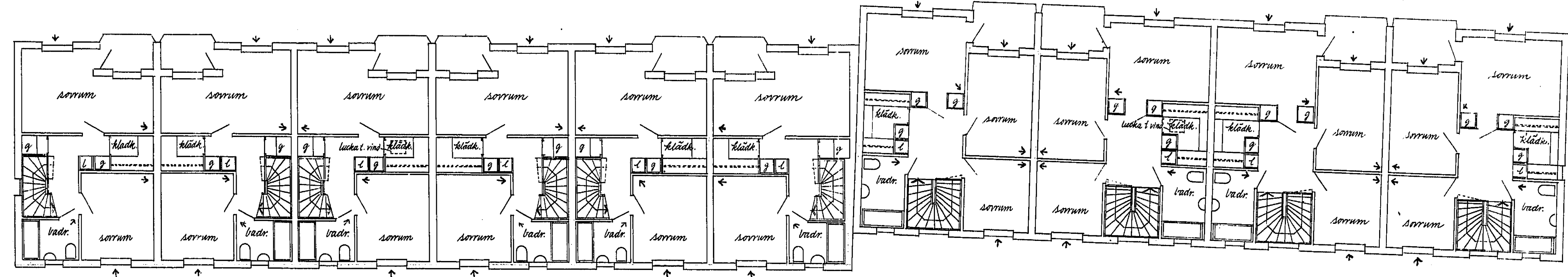
50. Huset 1907

ING. TILL BYGGNADSRÅDET
7 APR. 1951

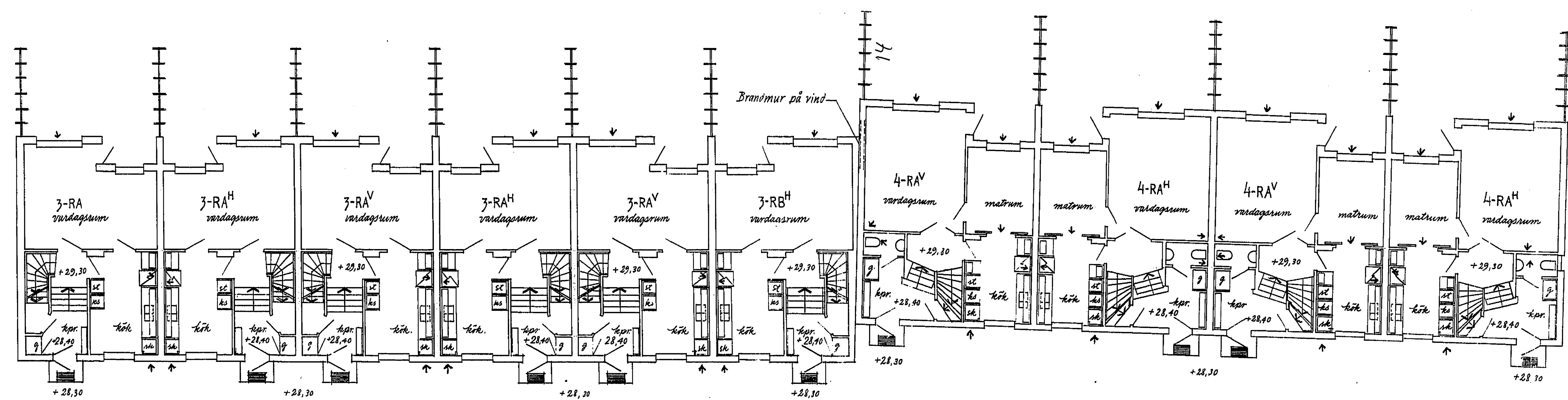
Likheten med den fastställda
situationen bestrykes.
Stockholm den 9 juni 1951
Pär Olsson

Blackberg 1-Myrbygg-
nad kr. Matajon 3
ERNST GRÖNWALL ARBETS NR.
ARKITEKT S.A.R.
TEL. 21 48 44 STOCKHOLM D. 30-12-1950

14
19
grupp C



Övre plan



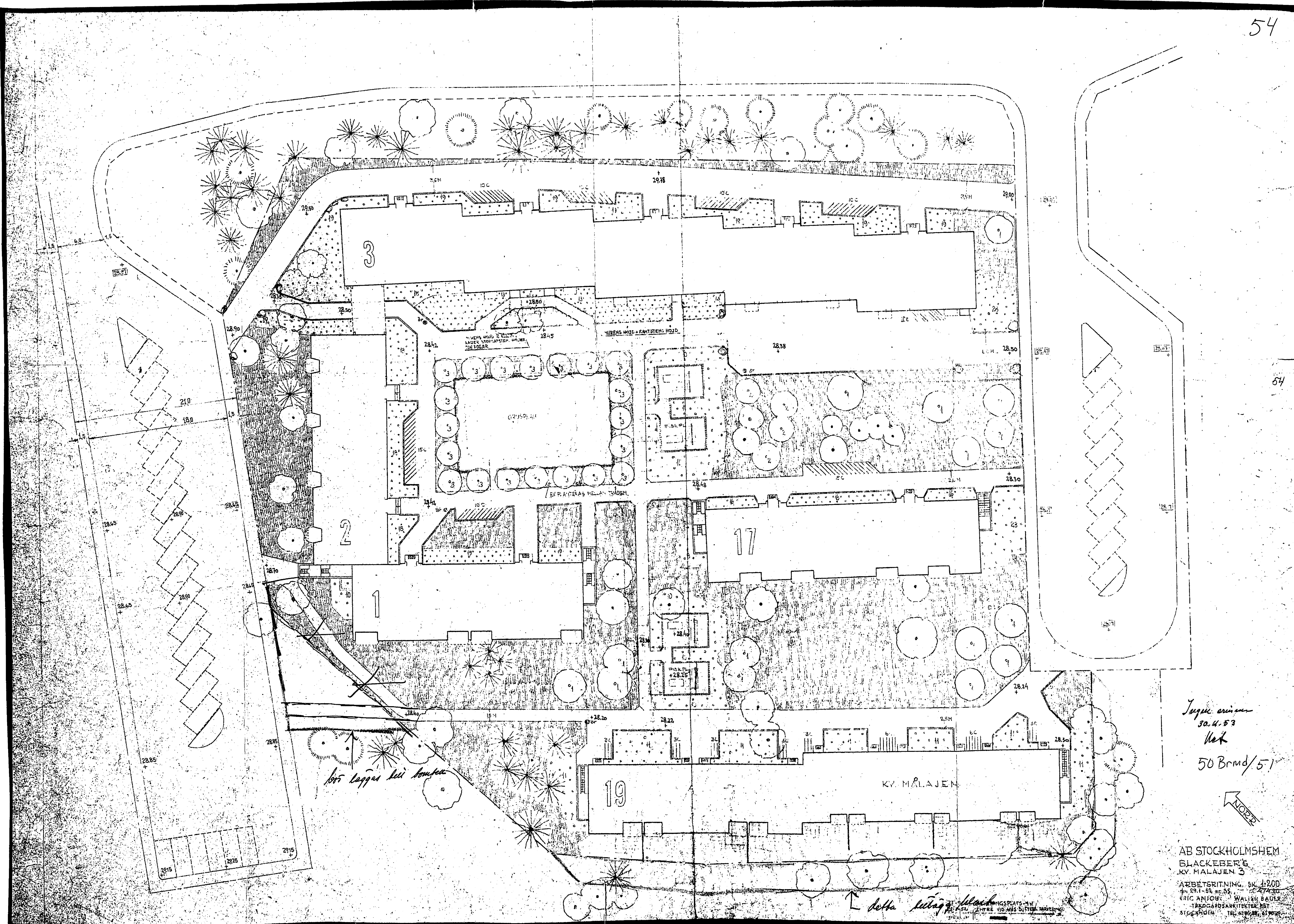
Dörrplan

Skala 1:100
0 1 2 3 4 5 10 m

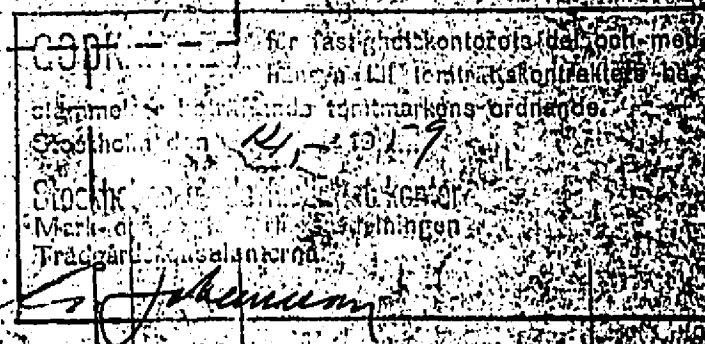
Reviderad den 26-1 1951

BLACKBERG 1-Myrbygg-
nad kr. Matajon 3
ERNST GRÖNWALL ARBETS NR.
ARKITEKT S.A.R.
TEL. 21 48 44 STOCKHOLM D. 30-12-1950

698-4



INCOMPARABLE
12/19/55



RITNINGEN GODKANNE

STOCKHOLM DEHNS C 19 58
STOCKHOLMS STADS STADSRÄDNINGEN
BYGGSÄKSLÖVSSEKTOR

KVANTITATIVT
UTDRAG

AV BYGGNINGS-
TEKNIKEN
FÖR
BETON-
LÅNGVALE

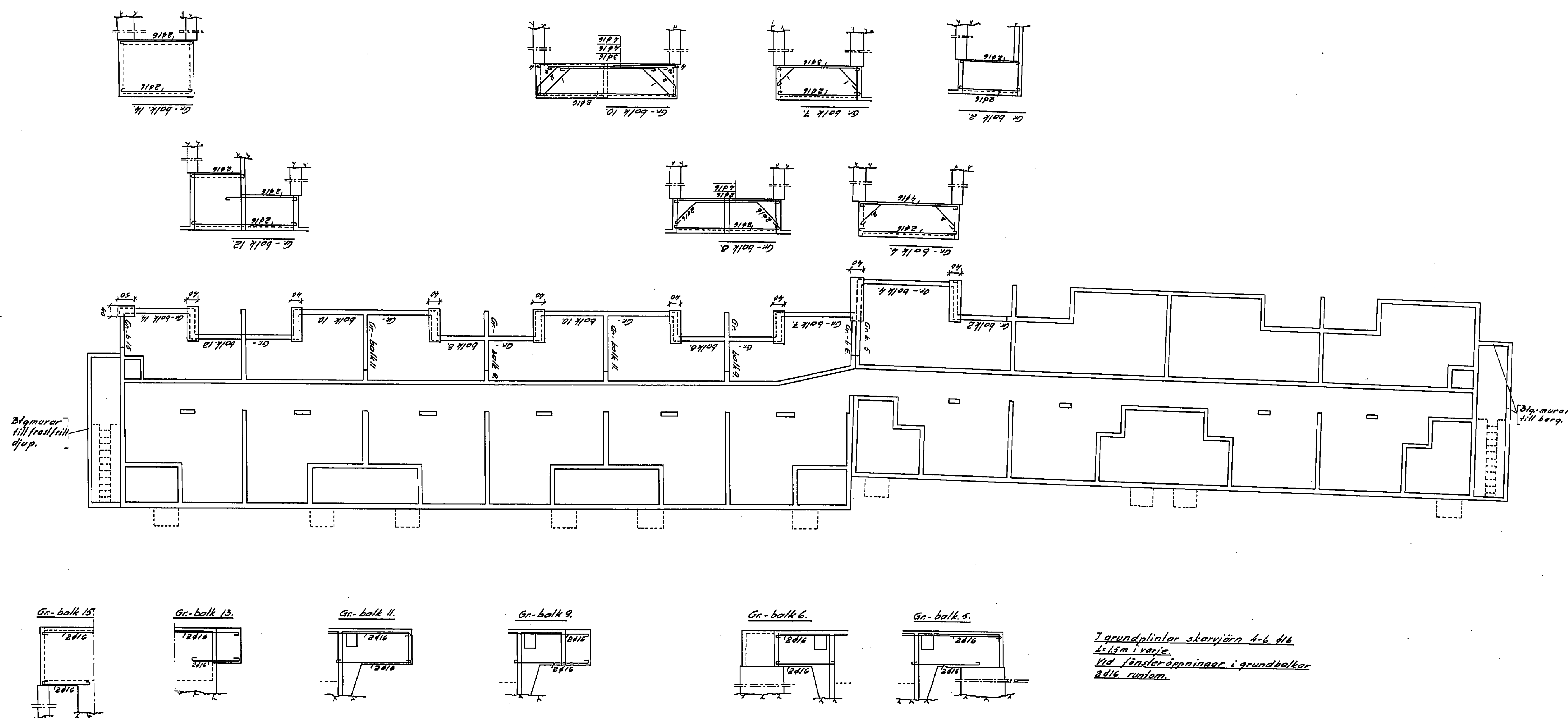
50 *Brunn*
1957

INGENJÖR KARL MATSSON
24 OCT 1957

222

222

BLACKEBERG 1.
Hus № 19.
KV. Malajen 3
Grundritning.



KONSTRUKTIONSRITNING

Enligt ritning nr 73
Storhagens stadshuset
den 14 dec 1957
av projekterad för samma dag inlämnad
P. H. H. H.

Skala 1:100.

Grundplaner skarjerna 4-6 die
4.15 m i varje
Vid fönsteröppningar i grundbalkar
2 die runtom.

Typsektioner enligt ritning Nr 73
Föreskrifter och beteckningar
enligt ritning Nr 75
INGENJÖR KARL MATSSON
TEL 429890
Ritad av 305 Rikt nr 46
Stäm den 20/6-57

50 *Samuel*
1957

INGENJÖR KARL MATSSON
S. 40 KT 1851

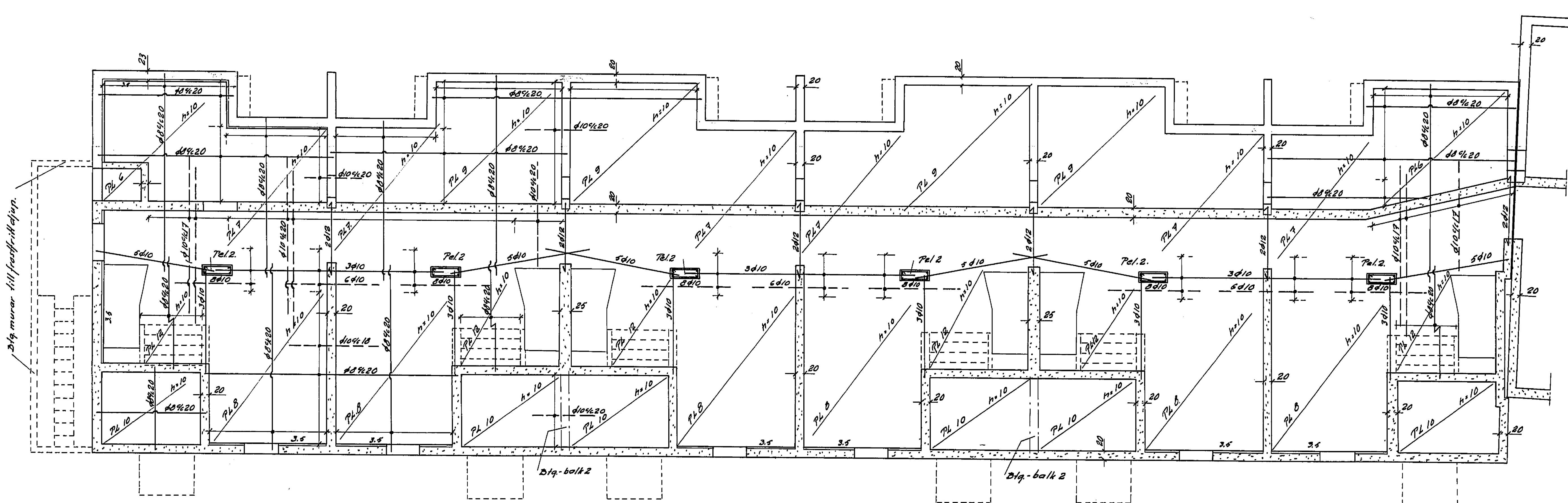
223

BLACKEBERG 1.
Hus № 19.
KV. Malajön 3
Bjälklag över Källare.
Del I.

KONSTRUKTIONSRITNING

Jämte tillhörande beskrivning godkänd av
Stockholms Stads Byggnadsnämnd
den 4 dec. 1951 med villkor, som
av protokollet för samma dag inhämtas

Karl Matsson



Bjälklag 2 b. 25 h. 40 arm. 4d16 + 2d12 + bygl 4d12
Pel. 2 Bjälklag-pel 20x40 cm arm. 4d12 + bygl 4d12
7 enkelarmade plattor fördeln. järn 4d12
Arm. järn 5l. 44

Skala 1:50,

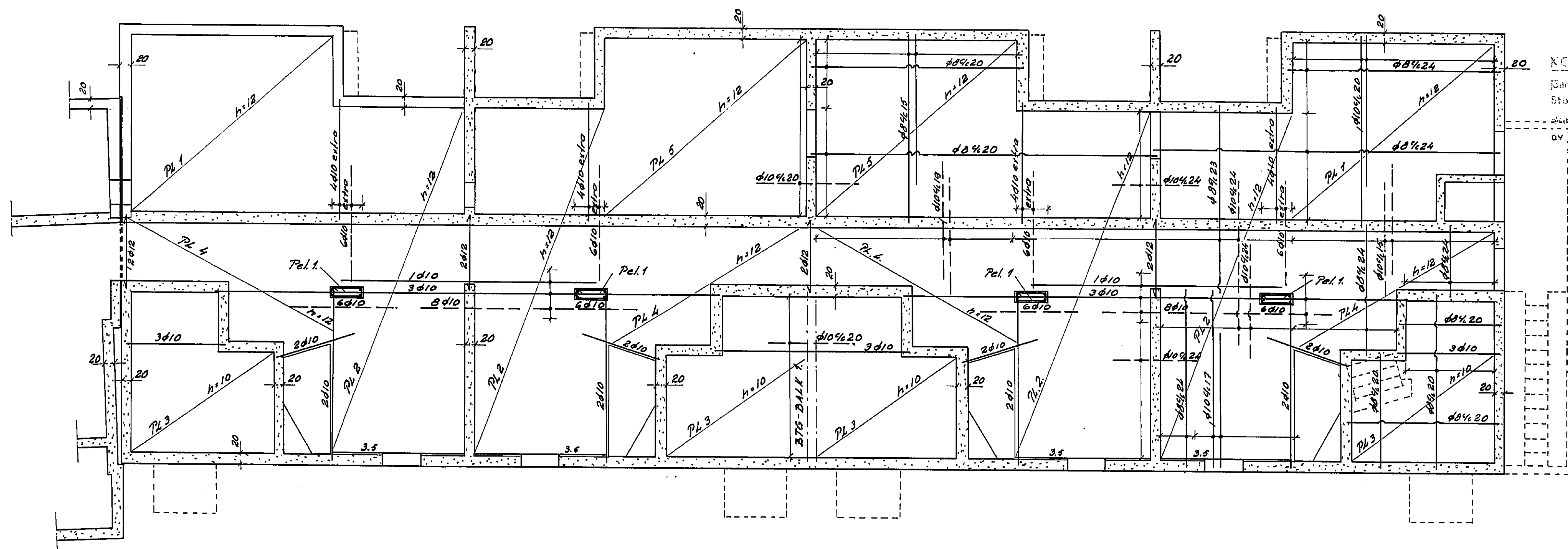
Typsektioner enligt ritning № 73
Föreskrifter och beteckningar
enligt ritning № 75
INGENJÖR KARL MATSSON
TEL. 439890
Ritad av 305 Rita. nr 47
Själva den 28/6-51

50 *Arvid*
1957

400

224

BLACKEBERG 1.
Hus № 19.
KV. Malajen 3
Bjälklag över Källare.
Del II.



KONSTRUKTIONSRITNING
Järns tillhörande byggnad anordnad av
Stockholms Stads Byggnadsnämnd
den 4 dec. 1957 med villkor som
av protokollet för denna dag inhämtas
Per Mattsson

Bjg. murar
Hil berg.

Däls upplägg
Bjg.-balkt. b=25 h=80 arm. 6d16+2d12+bygl 40%25 (2 stift massiva block under upplag)
Pel.1 Bjg.-pel. 20x40 cm arm. 4d12+bygl 46%20
3 enkelsarm. plattor fördelningsjärn 48%25
Arm.-järn St. 46

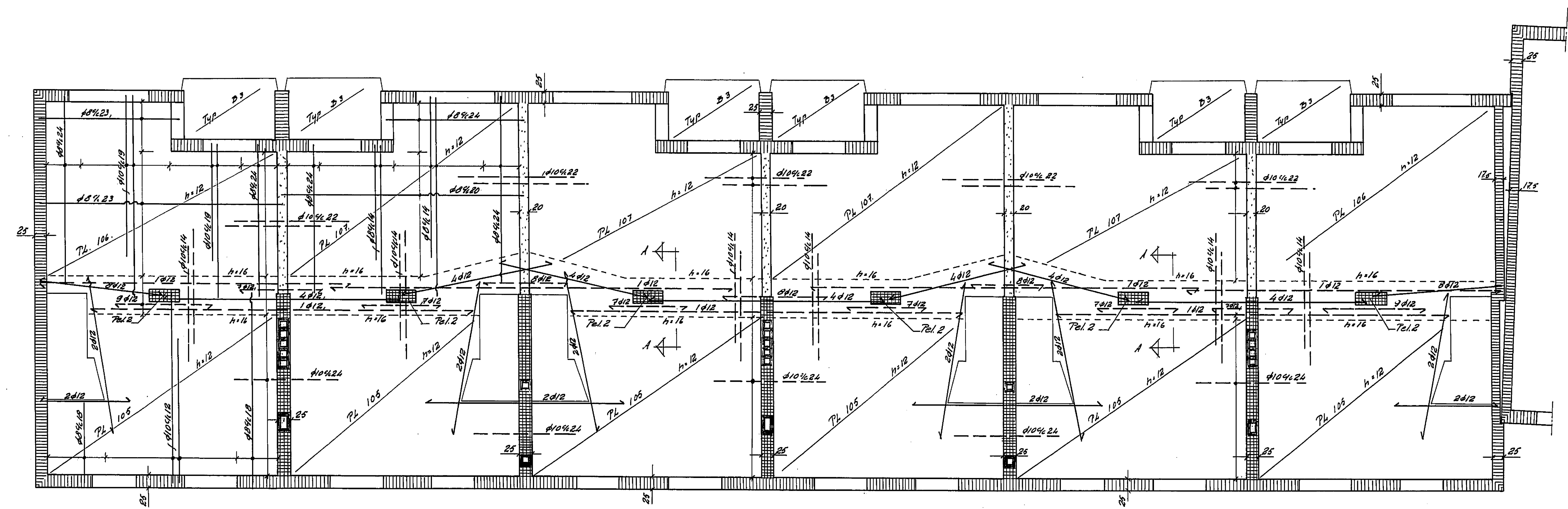
Skala 1:50,

Typsektioner enligt ritning № 73
Föreskrifter och beteckningar
enligt ritning № 75
INGENIÖR KARL MATSSON
TEL. 429890
Arb. nr. 325 Rits. nr. 40
Ritad av *S. S.*
Stäm den 20/2-57 *S. S.*

50 *Brom*
1957

225

BLACKEBERG 1.
Hus № 19.
KV. Malajen 3
Bjälklag över B-vån.
Del I.



KONSTRUKTIONSPRINIP
Jämte tillhörande tekniska teckningar av
Stockholms Stads-Kommunens
den 4 dec. 1957 i 1:1 skala, som
av protokollet för 1957-58 års
Dagordning

Kanaler av Z-block

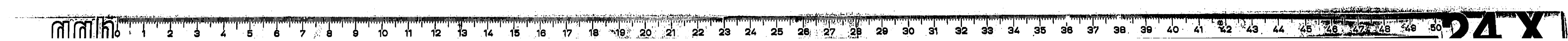
Sektion A-A, se ritn. nr. 50

Pel 2 Muras av lättningsbeton 16, 25+65 cm
i kalkcementbruk K.C. 2/4
Arm. järn stål.

Ändrad betr. arm. den 17/6-57.

Typsektioner enligt ritning № 73
Föreskrifter och beteckningar
enligt ritning № 75
Balkonger enligt typritning № 73
INGENJÖR KARL MATSSON
TEL. 429890
Arb. nr. 303 Ritt. nr. 49
Ritad av...
Stäm. den 22/5-57.

Skala 1:50.



200

REVISED EDITION
JUNE 1957

KONSTRUKTIONSRÄNING

ämte tillhörande beaktat i allmänhet av
Stockholms Stads Rådhus för samman
den 4 dec. 1951 med vilken som
av protokollet för samma dag inhämtas



Kanaler av Z-block

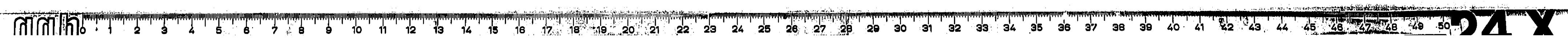
arm ent. plan.

Diagram showing the plan view of the arm entrance. The entrance is defined by a curved path with dimensions: 12, 20m, 10m, 20m, 12, and a 35° angle.

Ändrad betr. arm. den 13/8-51

Skala 1:50 o. 1:20.

Typsektioner enligt ritning № 73
Föreskrifter och belevkningar
enligt ritning № 75
Balkonger enligt typritning № 79
— **INGENJÖR KARL MATSSON**
TEL 429890
Arb. nr. 305 Ritn. nr. 50
Ritad av 208-51. 21. 11. 51

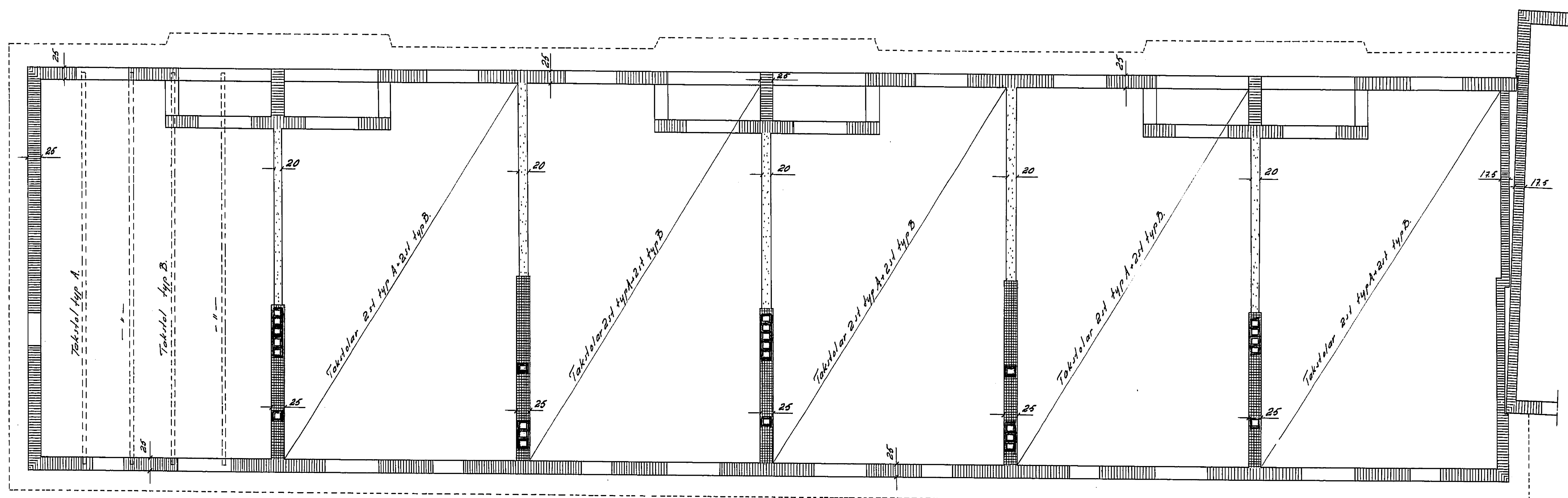


50 *Penn*
1957

227

GR. 1:100
1:100

BLACKEBERG 1.
Hus № 19.
KV. Malajen 3
Bjälklag över vän 1tr.
Del I.



KONSTRUKTIONSRITNING

jämte tilläggade beräkning godkänd av
Stockholms Stads Byggnadsnämnd
den 11 dec 57. Slutad villkor, som
av protokoll för samma dag inhämtas.

Dahl

Kanaler av Z-block

Taktelar enl ritn. nr 74.

Skala 1:50.

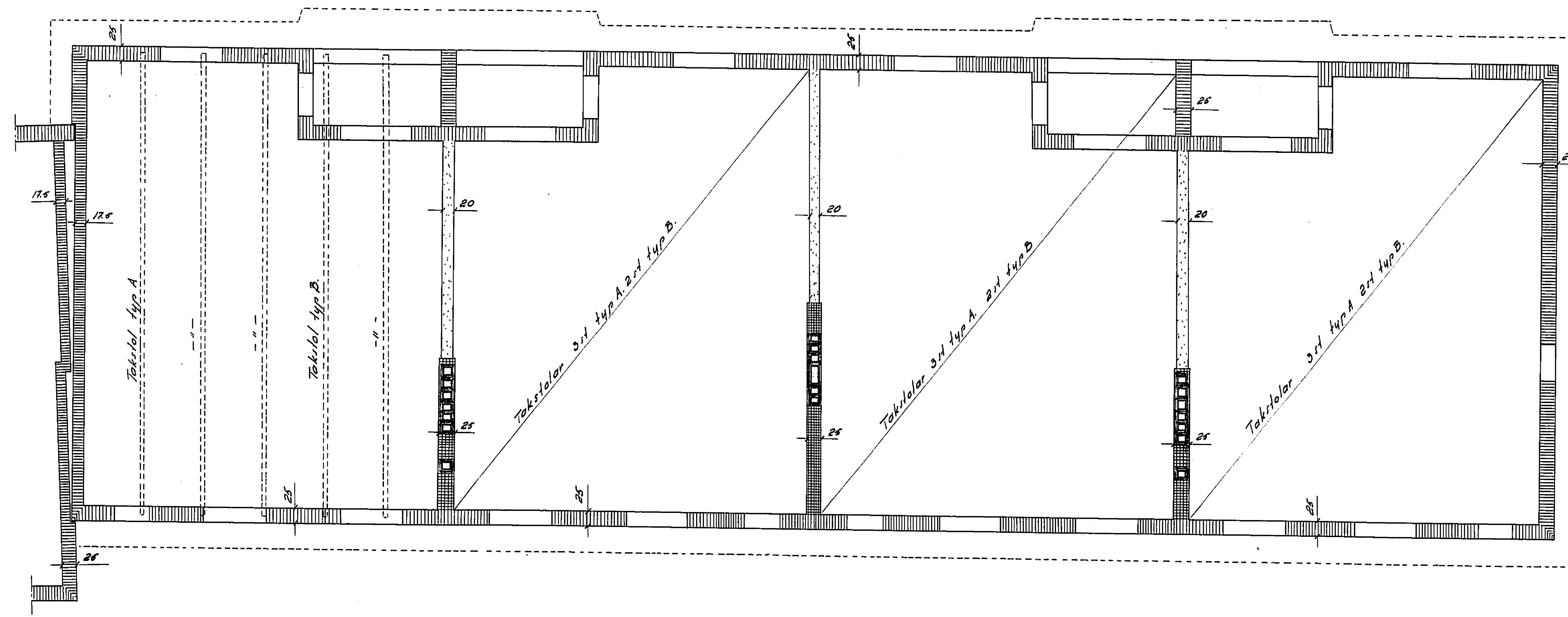
Typsektioner enligt ritning № 73
Föreskrifter och beteckningar
enligt ritning № 75
INGENJÖR RARL MATSSON
TEL. 429890
Arb. nr. 325 Ritt. nr. 51
Ritad av Sthlm den 28.12.57

50 *Arrend*
1957

800

228

BLACKEBERG 1.
Hus № 19.
KV. Malajen³
Bjälklag över vän. 11r.
Del II.



KONSTRUKTIONEN
jämte tillhörande
Stockholms
den 14 dec. 1957 med vilken, som
av protokoll
Karl Matsson

Kanaler av Z-block

Takstolar enl. ritn. nr 74.

Skala 1:50.

Typsektioner enligt ritning № 73
Föreskrifter och beteckningar
enligt ritning № 75
INGENJÖR KARL MATSSON
TEL. 429890
Arb. nr. 305 Ritt. nr. 52
Ritad av 206-51
Stäm den 21.11.57

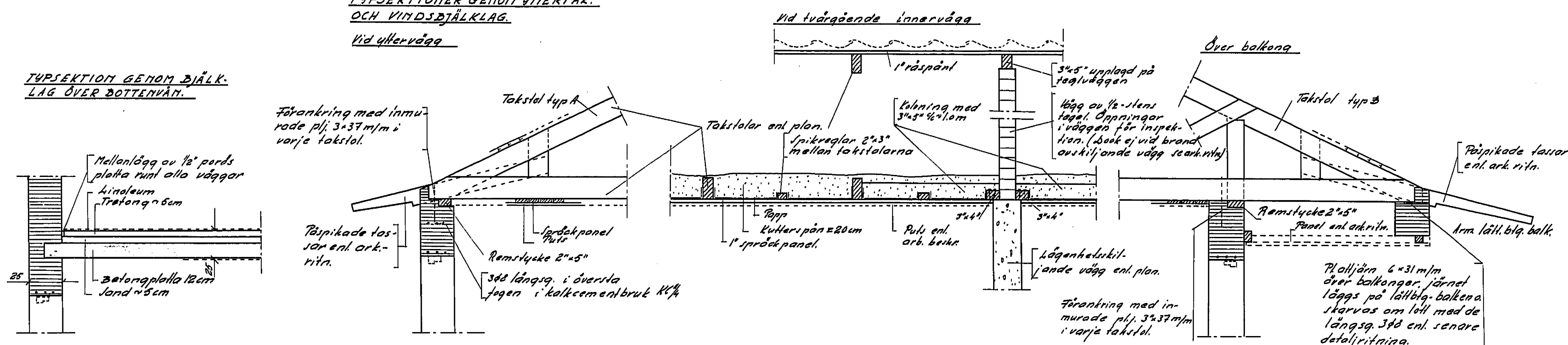
MALAJEN 3

BLACKEBERG 1.
Hus № 19-24.
Typsektioner.

BERÄKNINGSRITNING
Gjorda beräkningar godkända av
Stockholms Stads Byggnadsnämnd
den 4 dec 1951 med villkoren
att projekteraren förklarar sig inte
ansvara för fel i ritningarna.
TYPSEKTION VID SKORSTEN

TYPSEKTIONER GENOM UTERTAK
OCH VINDSPÄTLÄG.
Vid yttervägg

TYPSEKTION GENOM BJÄLK-
LAG ÖVER BOTTENVÄN.



TYPSEKTIONER GENOM BJÄLKLAG ÖVER KÄLLARE

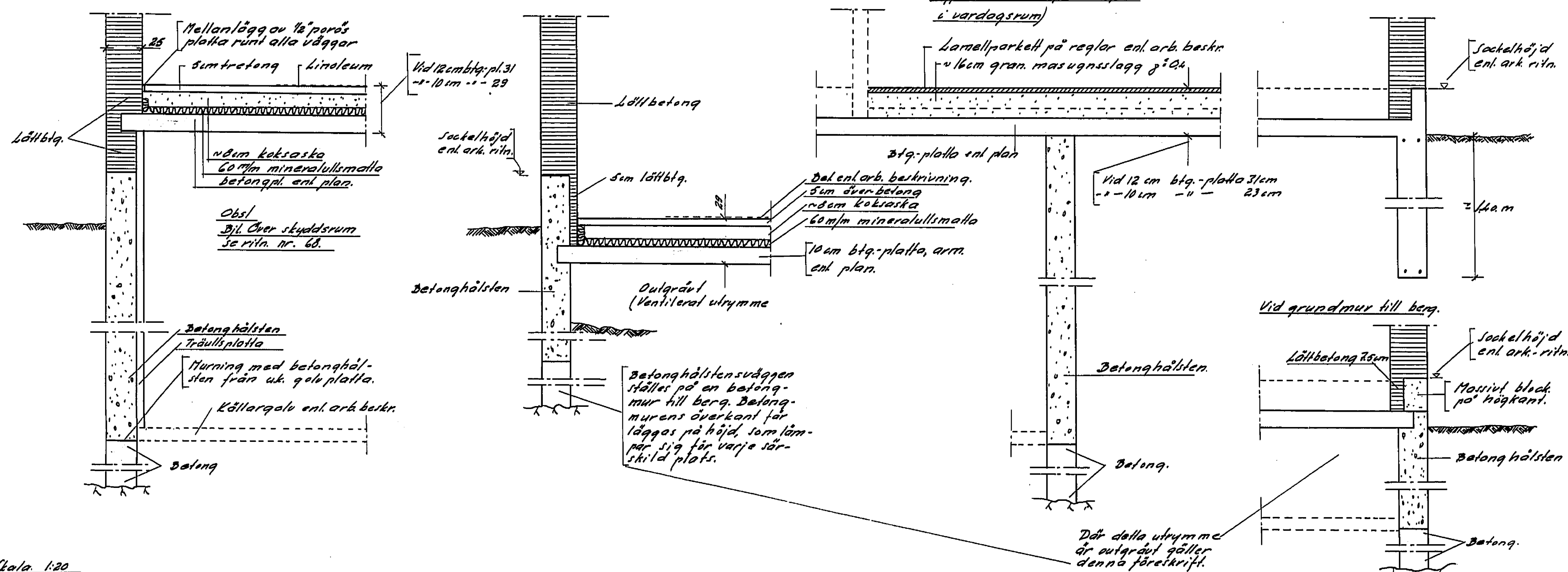
Över färdig malkällare svale vid entrésidan
(kalkcementbruk) gäller även för golvet i malkällaren.

Över utgrävt utrymme vid
entrésidan.

Över lösningsgående vägg i källaren

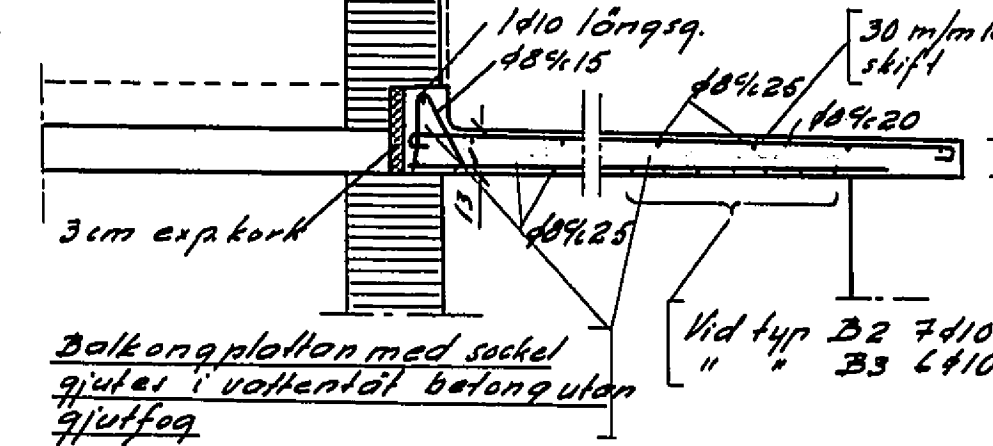
(Typsektion vid portkällare
i vardagsrum)

Vid yttervägg i färdig malkällare
vid grundbalkar

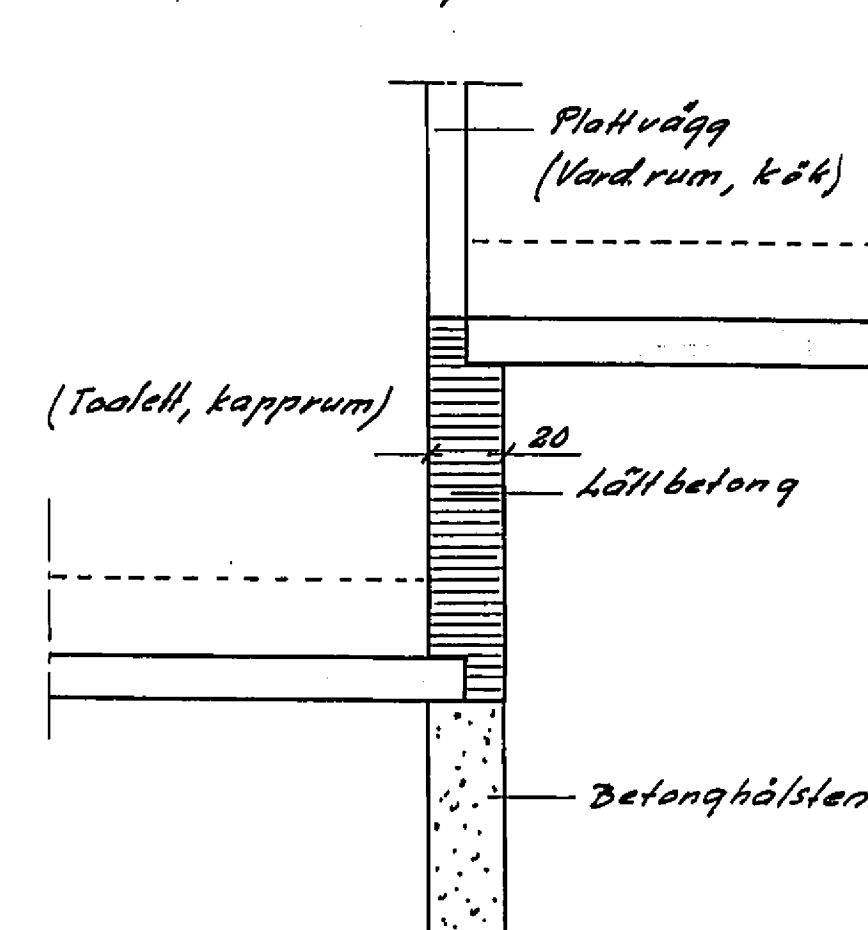


TYPSEKTION GENOM BALKONG

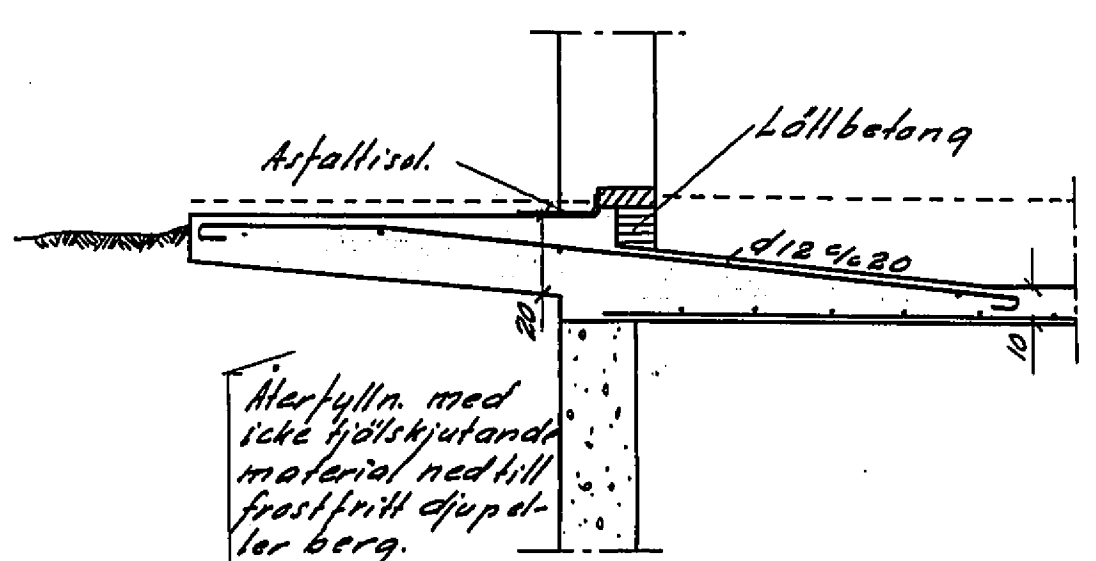
Typ B2 + B3



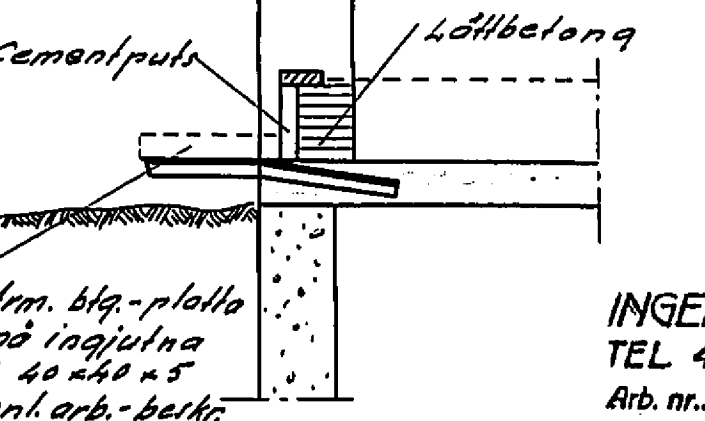
Vid höjdhöjning i bjälklag över källare



TYPSEKTION GENOM ENTRÉPLAN



TYPSEKTION GENOM TRAPPITEG VID
VARDAGSRUM



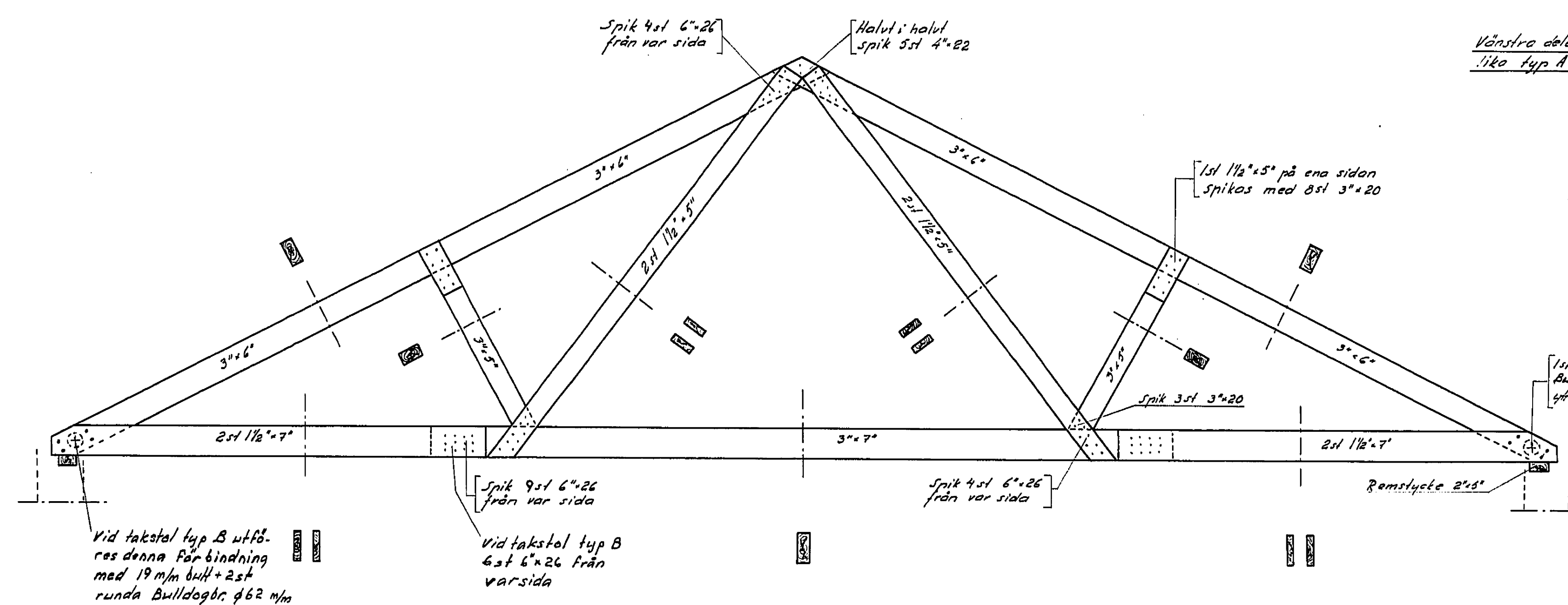
INGENJÖR KARL MATSSON
TEL 429890
Ark. nr. 325
Ritad av 325
Ritad av 325
Ritad av 325

Skala 1:20

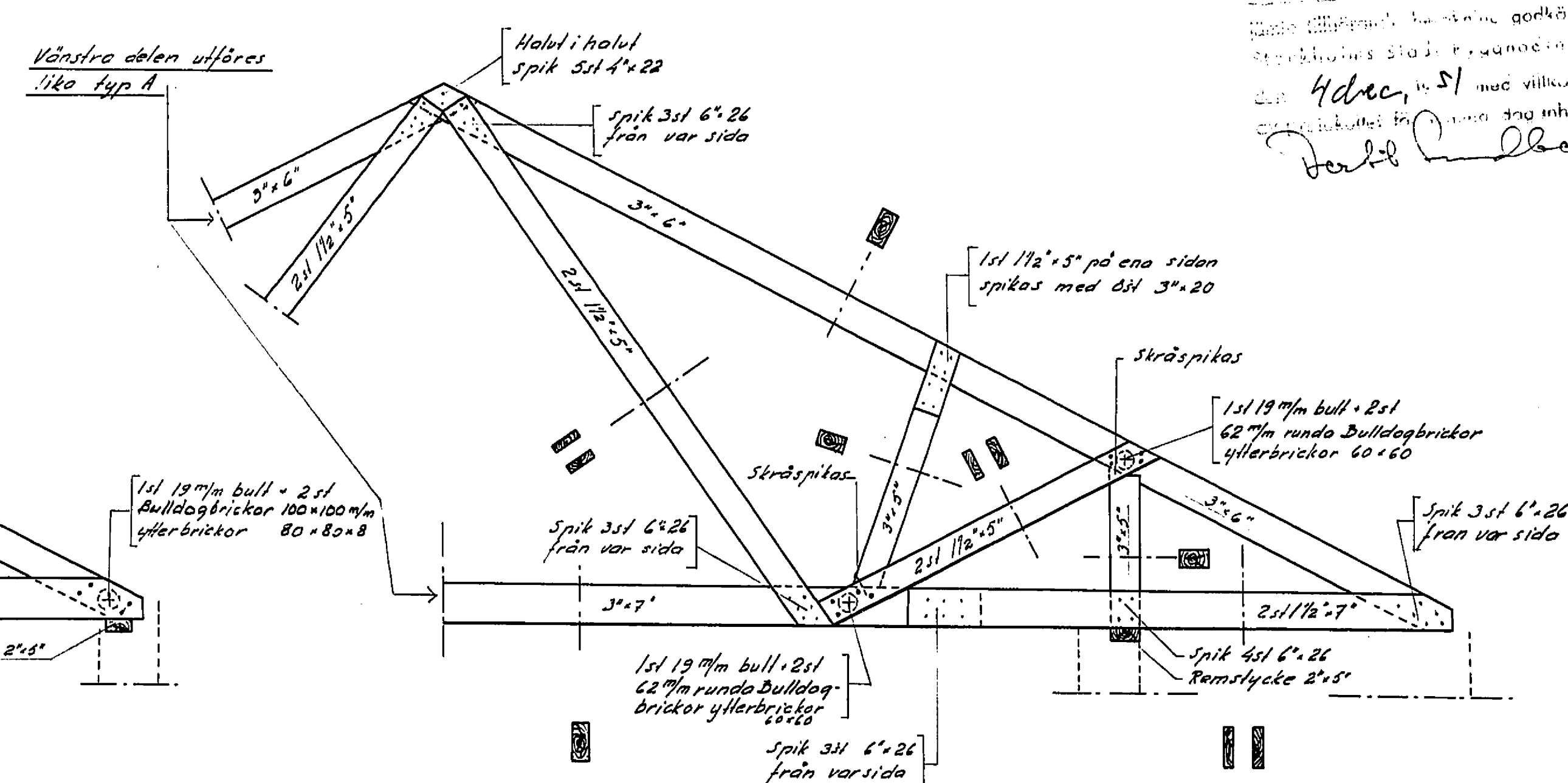
Ko MALAJEN 3
BLACKEBERG 1.
Hus № 19-24.
Takstolar.

230

TAKSTOL TYP A



TAKSTOL TYP B



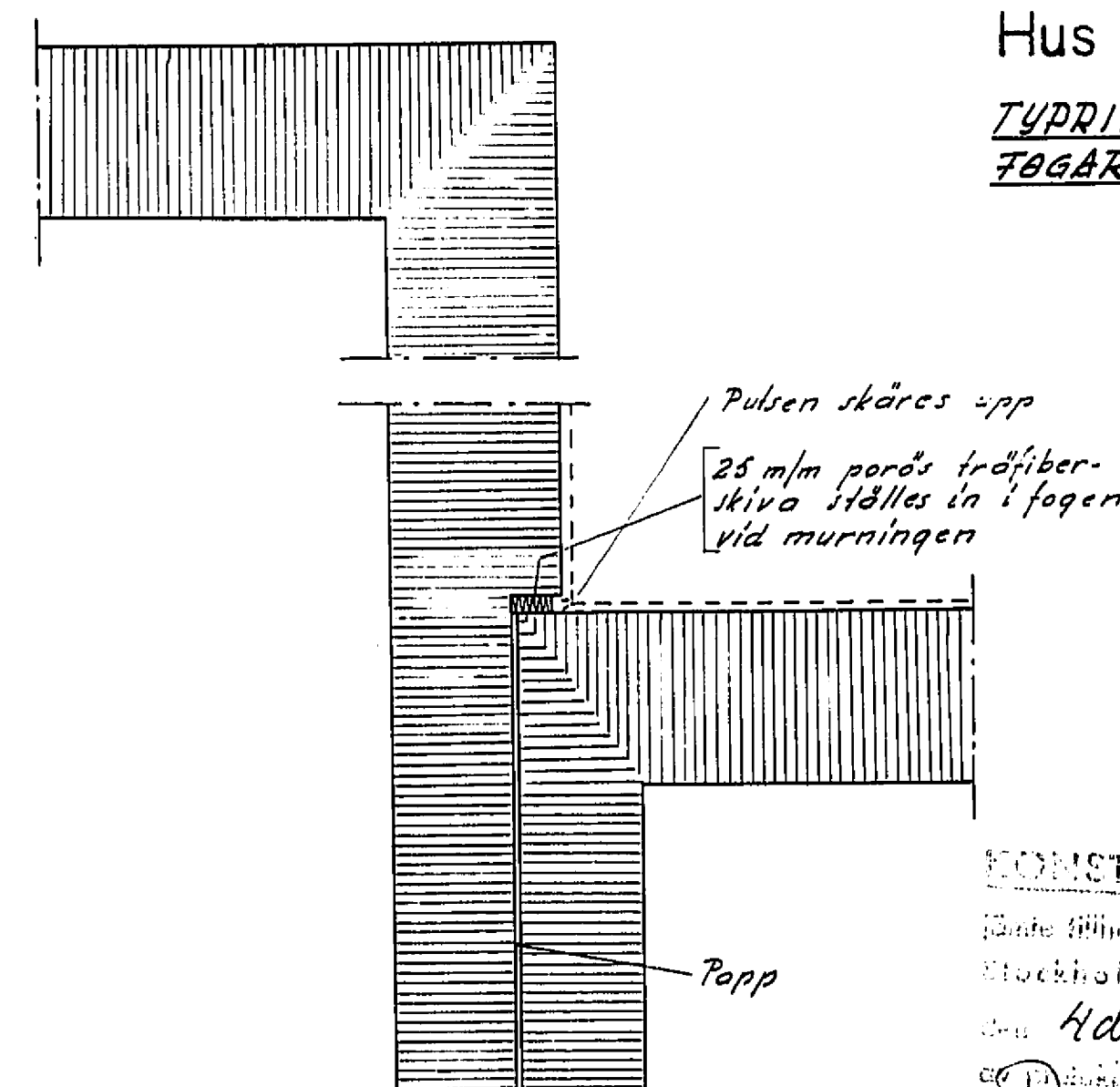
KONSTRUKTIONSRITNING
 made according to the godkänd
 konstruktionsstatik examination
 den 4dec, 1951 med vilken
 certifierad för examen i konstruktionsstatik
 Bertil [Signature]

INGENIÖR KARL MATSSON
TEL. 429890
Arb. nr. 305 Rikt. nr. 74
Ritad av
Stäm. den 28/2-51 72. 10.

180

50 *Samel*
1957REG. N:o 4234/1957
14 OKT 1957

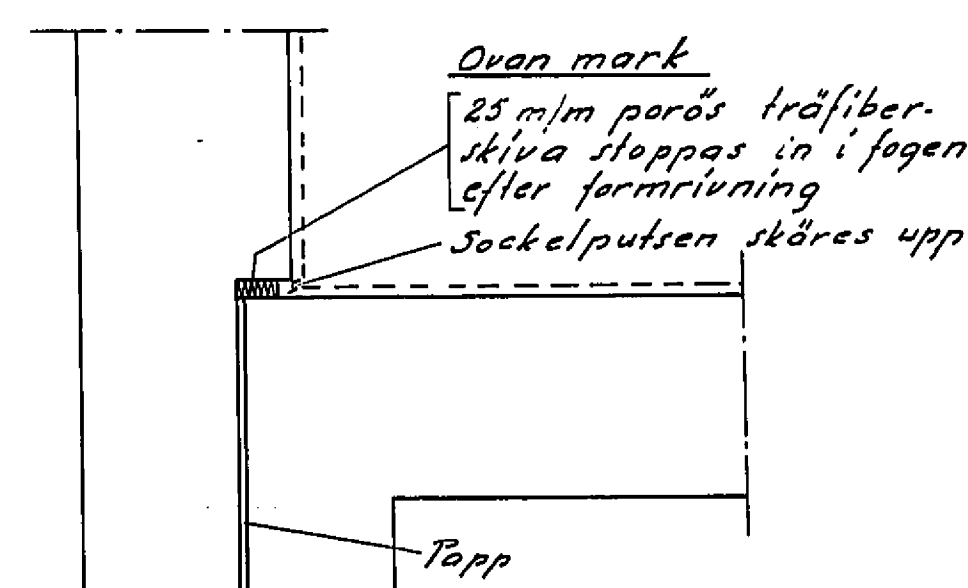
231

Vär. Malajen 3
BLACKEBERG 1.
Hus N:o 1-6, 19-24.TYPDRITNING TILL OVIATIONER
7866R

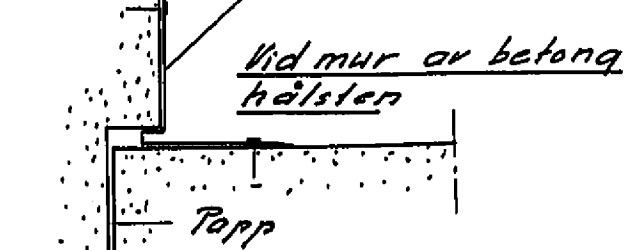
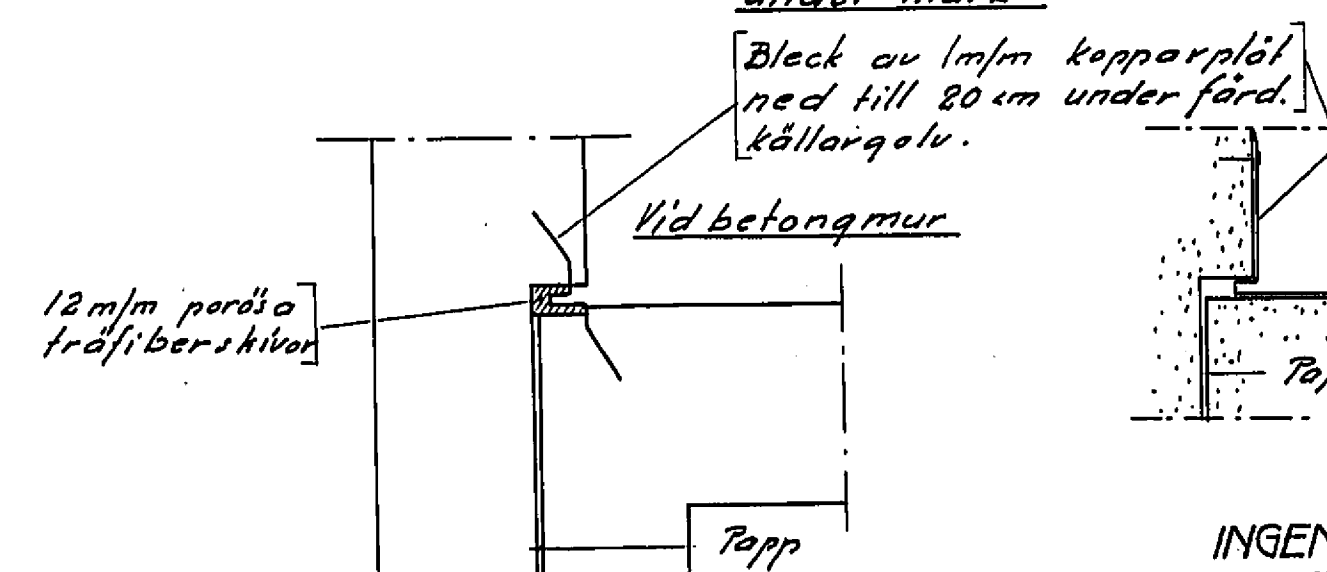
KONSTRUKTIONSPRIS

Pris för utförande av konstruktion enligt ritning
Stockholms Stads Byggnadsnämnd
den 4 dec. 1957 med tillägg
av 10 procent för material och arbete.*Karl Matsson*

VID GRUNDMUR



Under mark



Skala 1:10

INGENJÖR KARL MATSSON
TEL 429890
Ark. nr. 305 Rikt. nr. 77
Riktad av 17-7
Stäm. den 20/2-57. *Karl Matsson*

50 *Pund*
1957

ING. TEL. 429890
7-4 OKT 1957

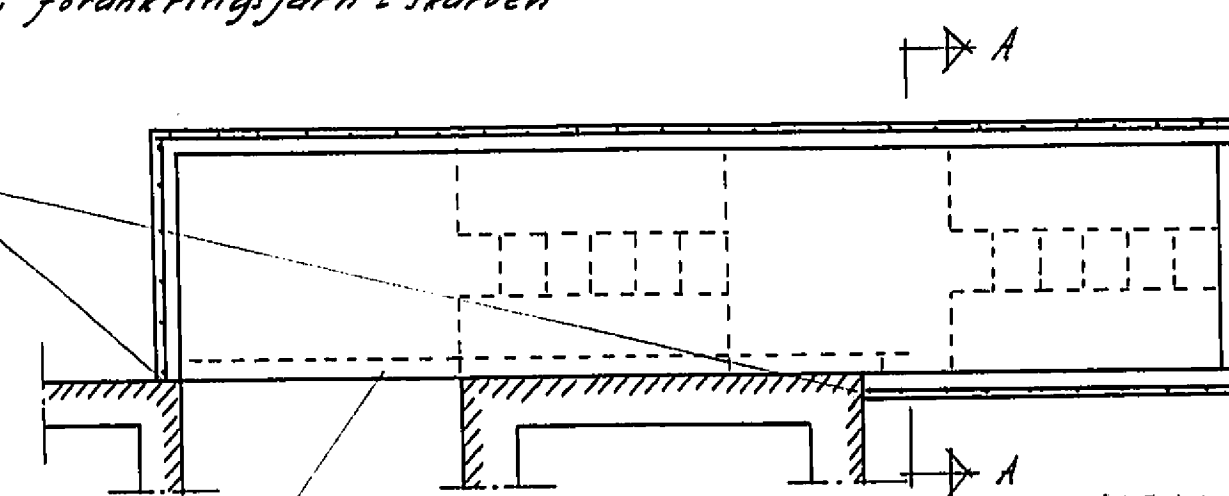
kv Malaren 3
BLACKEBERG 1.

231A

TYPRITNING TILL UTVÄND.
KÄLLARTRAPPOR.

PLAN 1:50

Gjutes mot den befintliga väggen
Ej fränkringsjärn i stöven

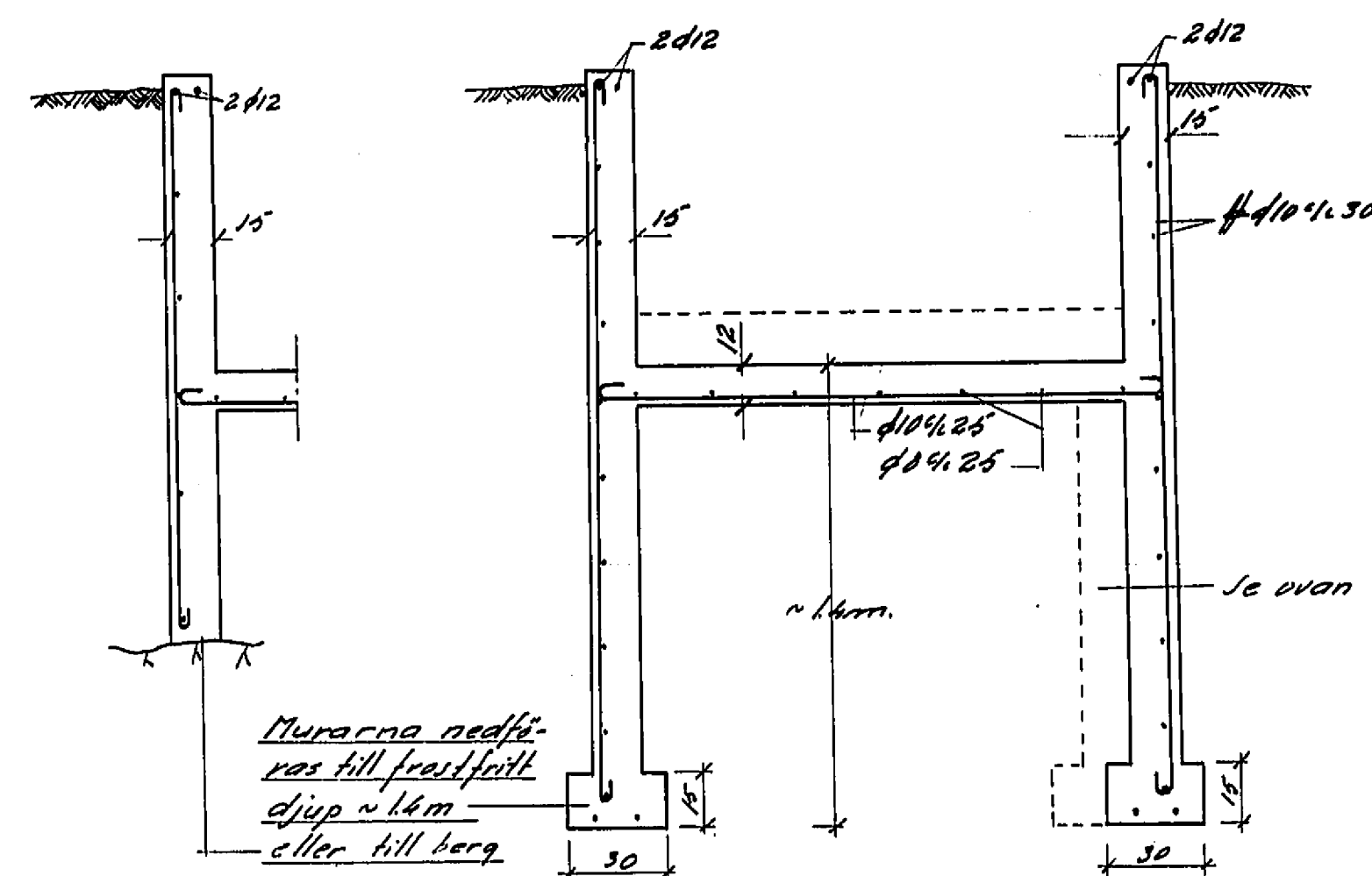


Kid grundläggning till
fast fyllt djup (på vulst)
ställer här en 15 cm bkg-mur
under trappplanet

KONSTRUKTIONSRITNING

Är inte tillräckligt bestämd, godkänd av
Stockholms Stads Byggnadsnämnd
den 4 dec. 1957 med villkor, som
är fränskottat för samning och inlämning

SEKTION A-A (1:20)



Källartrappornas utförande i övrigt se resp. planer

INGENIÖR RARA MATSSON

TEL. 429890

Arb. nr. 505 Ritn. nr. 76

Ritad av 231A-57

Stäm den 23/12-57

Skalar 1:50 o. 1:20

50 *Hand*
1907

HUS TILL FÖRVARNSBÄDD
24 OKT 1951

nr Malajen 3
BLACKEBERG 1. 231B
Hus № 1-24.
FÖRESKRIFTER OCH BETECKNINGAR.

FÖRESKRIFTER.

Grundmurar till berg, grundaullor, grundplintar, grundbalkar och källarväggar gjutas i betong K 150 B, där ej annat anges.

Betongpelare, fristående betongväggar /väggbalkar/ samt bjälklagsplattor med armering av St. 44 gjutas i betong K 200 B.

Bjälklagsplattor med armering av Ks 40 /källar/ gjutas i betong K 250 B. Se resp. ritn.

Väggar och golv vid samt bjälklagsplattor över skyddsrum gjutas i betong K 300 Stand.-sam. Betongen skall uppfylla förordningarna för vittskikt betong.

All gjutning utföres under betongkontroll och enligt klass II.

Armeringsjärn i grundaullor, källarväggar, grundmurar och golv skall vara St. 37, där ej annat anges.

Armeringsjärn i skyddsrum, grundbalkar och betongpelare skall vara St. 44.

Armeringsjärn i bjälklagsplattor och betongbalkar St. 44 eller Ks 40 enligt resp. ritn.

Alla överkantjärn appliceras på väl understödda monteringsjärn, så att de efter gjutningen intaga rätt lägen i plattornas överkant.

Över alla fönster- och dörröppningar i betongmurar och betongväggar inläggs 2 ϕ 16, där ej annat anges.

I överkant av alla betongmurar och betongväggar inläggs 2 ϕ 16 längsgående, där ej annat anges.

I enkelarmerade plattor inläggs fördelningsjärn ϕ 8 o/e 30, där ej annat anges.

Betonghåsten till grundens grund- och källarmurar skall ha en tryckhållfasthet $\geq 50 \text{ kg/cm}^2$ med tryckhållfasthet i tvärsnittet $\geq 10 \text{ kg/cm}^2$ och i längsgående riktning $\geq 10 \text{ kg/cm}^2$.

Massiva betongblock till grundens grund- och källarmurar skall ha en tryckhållfasthet $\geq 120 \text{ kg/cm}^2$ med tryckhållfasthet i tvärsnittet $\geq 10 \text{ kg/cm}^2$ och i längsgående riktning $\geq 10 \text{ kg/cm}^2$.

All betong skall vara tillagad enligt 20-11/4.

Ytterväggar och grundmurar av tegel eller betong med en tryckhållfasthet $\geq 50 \text{ kg/cm}^2$ i tvärsnittet och i längsgående riktning $\geq 10 \text{ kg/cm}^2$.

Innerväggar av tegel muras av lättmurtegel med volymvikt $\geq 1,6$ och med en tryckhållfasthet $\geq 200 \text{ kg/cm}^2$.

All tegelmurning utföres i kalkbruk, där ej annat anges.



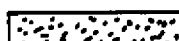



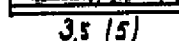


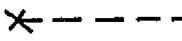



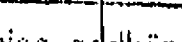
Där väggpartier av olika material stöta mot varandra muras i förtagning.

Virke till bjälkar och takstolskonstruktioner m.m. skall uppfylla förordningarna för konstruktionens T 70.

Se även de föreskrifter, som angivits på resp. ritningar.

Statliga betongbestämmelser av år 1954 och 1949. Anvisningar till Byggnadsstadgan av år 1950 samt Kongl. Överstyrelsens Anvisningar för anordnande av skyddsrum /Åskr/ skola gälla till efterrättelse i tillämpliga delar.

BETECKNINGAR.

	Betong.		Armeringsjärn i underkant.
	I källare /hus 19-24/ betonghåsten.		Armeringsjärn i överkant.
	På övriga ställen massiva betongblock.		Järn uppbockat i vägg ~80 cm
	Vägg inv. isolerad med träull-plattor. Siffran anger plattans tjocklek i cm.		där ej annat anges.
	Vägg utv. isol. med lättbetong $\gamma = 0,4$		Järn nedbockat i vägg ~60 cm
	Tegelmurverk.		där ej annat anges.
	Murverk av lättbetong		Vid korsarmerade plattor ligga järnen med denna beteckning överst.

KONSTRUKTIONSPRINCIP
Jämte tillhörande beskrivning godkänd av
Stockholms Stads Byggnadsnämnd
den 4 dec. 1947 med villkor, som
av protokoll nr 1111 taget inhämtas. Arb. nr. 1111
Ritad av *Karl Matsson*
Sådan den 23/8-51. S. J. K.



ING. TILL BYGGNADSRÅD
29 SEP. 1951

STATENS PROVINGSANSTALT STOCKHOLM

Uppdragsgivare: AB Fundament, Stockholm
Föremål: 3 betongkuber med ca 20 cm kantlängd. Arbetsplats: Kv Malaren
Proven inkomme den 3 september 1951 Blackeberg

Undersökning: tryckhållfasthet

Kuberna trycktes parallellt med gjutriktningen sedan tryckytorna avplanats med cementbruk och detta hårdnat. Nedan angivna uppgifter om kubernas tillverkning ha lämnats.

Märke	Till- verkad den	Betong- kvalitet	Cement- sort	Blandningsförhållande efter vikt	Max. stor- lek, mm	Singel- eller mak- dam	Cement- halt kg per m ³ betong	Vatten- cement- halt	Konditions
"E I-II"	27/8	-	E	1:2,8:5,5	64	s	310	0,55	pl
Kuberna avse prov på betong till bjälklag över vån. 1 tr i hus nr 1									

Provingsresultat

Prov nr	Märke	Volym- vikt kg/dm ³	Ålder vid provning dgn	Tryck- hållfast- het kg/cm ²	Prov nr	Märke	Volym- vikt kg/dm ³	Ålder vid provning dgn	Tryck- hållfast- het kg/cm ²
K11197	"E I"	2,32	28	209					
98	" II	2,30	"	204					
99	" III	2,31	"	187					
	Medeltal	2,31		200					

Stockholm den 26 september 1951.

STATENS PROVINGSANSTALT

Per Nyman

Kuberna, betongkvalitet K250
Undersökt!
Varken kub nr I eller kub nr II
förklarade. Numera givna
och betong K250 med
Sammanfattning K250.
E. Wikström 10-51 B. L.